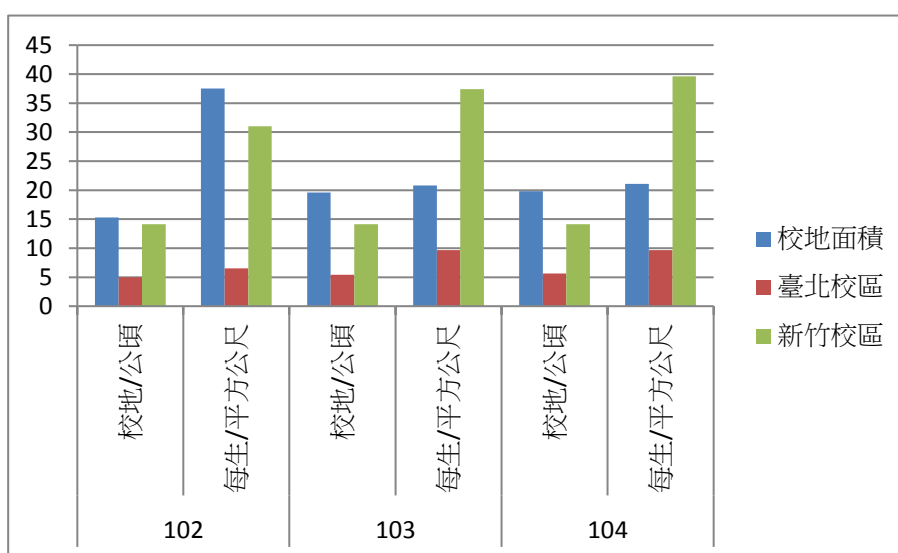


101-103學年每生校地面積

項目\學年度	102		103		104	
	校地/公頃	每生/平方公尺	校地/公頃	每生/平方公尺	校地/公頃	每生/平方公尺
校地面積	15.28	37.52	19.57	20.83	19.79	21.06
臺北校區	4.97	6.52	5.41	9.64	5.63	9.66
新竹校區	14.16	31	14.16	37.44	14.16	39.63

註：學生人數以每年10月技專資料庫日間部在學人數(含延修生)



101-103學年每生校舍面積

項目\學年度	102		103		104	
	校舍/公頃	每生/平方公尺	校舍/公頃	每生/平方公尺	校舍/公頃	每生/平方公尺
校舍面積	14.67	11.68	15.03	15.99	15.03	15.99
臺北校區	5.89	7.41	6.25	7.41	6.25	10.73
新竹校區	8.78	19.22	8.78	19.22	8.78	24.57

註：學生人數以每年10月技專資料庫日間部在學人數(含延修生)

